

Herbewo - Basztowa 3

Kraków, Stare Miasto (I), ul. Basztowa 3

Informacje o budynku | Building information

Status budynku Building status	Istniejący Existing
Rok modernizacji Year of reconstruction	2014
Powierzchnia wspólna Common space	3,50 %
Całkowita powierzchnia budynku Total building area	2 580 m ²

Warunki komercyjne | Commercial terms

Powierzchnia biurowa* Office space*	po zalogowaniu after login
Koszty eksploatacyjne* Service charge*	po zalogowaniu after login
Minimalny okres najmu Minimum lease term	po zalogowaniu after login
Dostępność Availability	po zalogowaniu after login

* m²/miesiąc | per m² per month

Lokalizacja | Location



Dostępna powierzchnia | Available space

po zalogowaniu | after login

Dostępna powierzchnia biurowa
Available office space

po zalogowaniu | after login

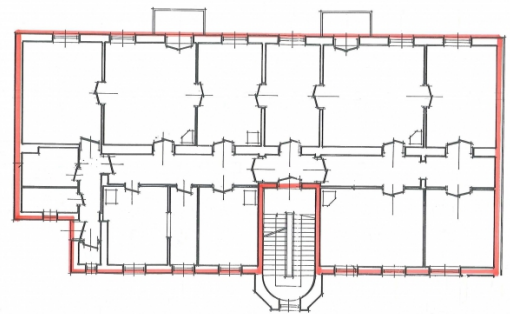
Minimalna powierzchnia biurowa
Minimum office space



Standardowe wykończenie | Standard fit-out

- ⚡ Okablowanie elektryczne
Power cabling
- || Podział powierzchni ściankami
Wall partitioning
- 🛡️ Ochrona budynku
Security
- 🪟 Uchylne okna
Openable windows

Plan piętra | Floor plan



Dostępna powierzchnia | Available space

Piętro Floor	Powierzchnia wolna Vacant space	Czynsz Rent	Dostępność Availability
2	prosimy o kontakt please contact us	prosimy o kontakt please contact us	prosimy o kontakt please contact us
Razem Total	po zalogowaniu after login		

Kontakt | Contact

+48 12 294 94 30

Dodatkowe informacje
More information